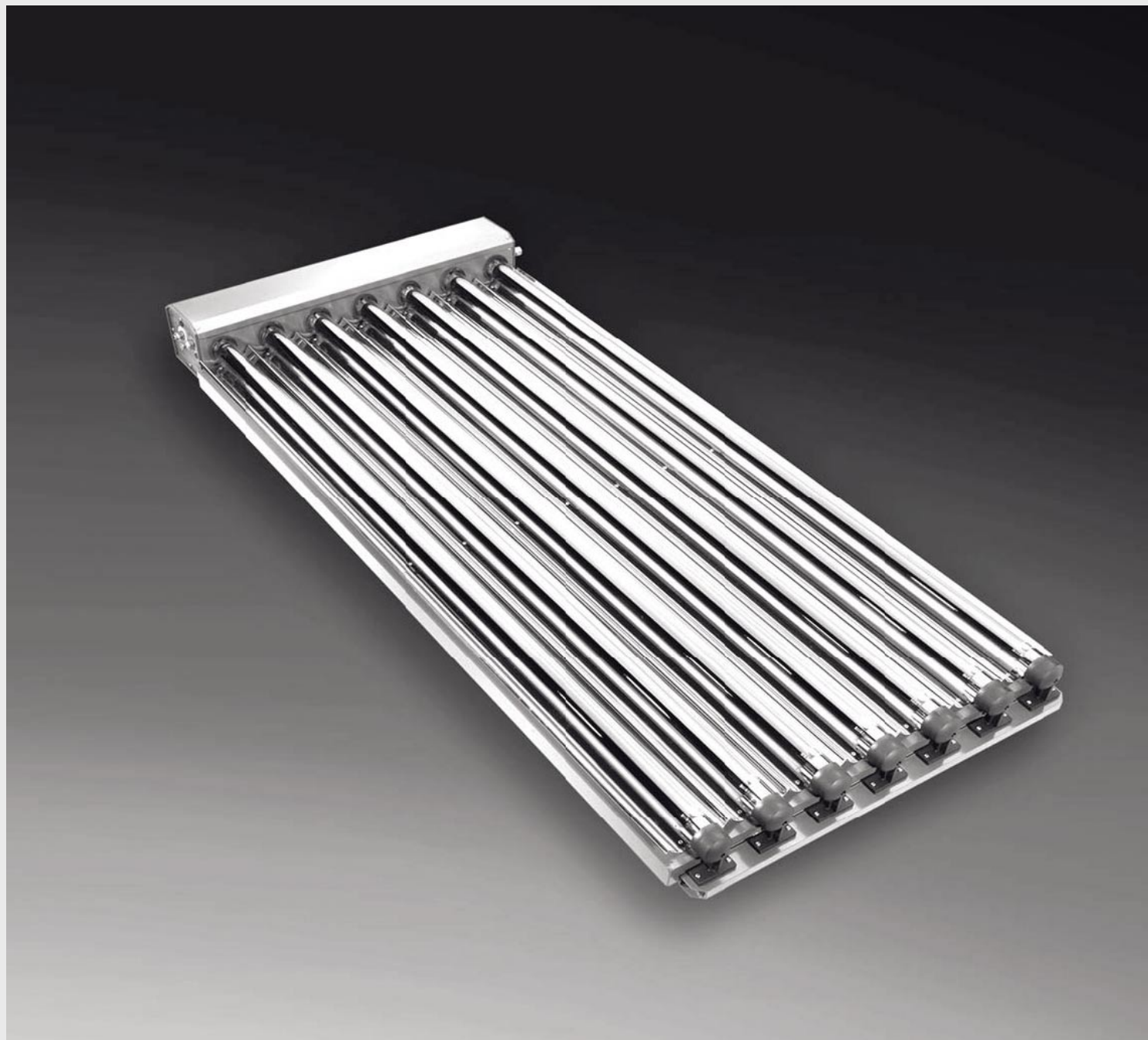


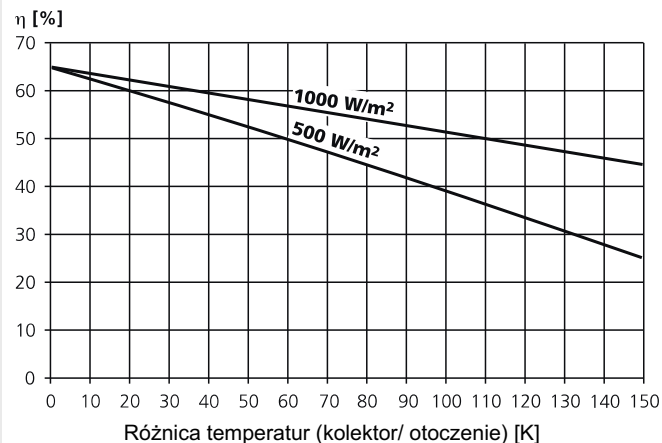
Kolektor rurowy R1 firmy Roth

Informacja techniczna

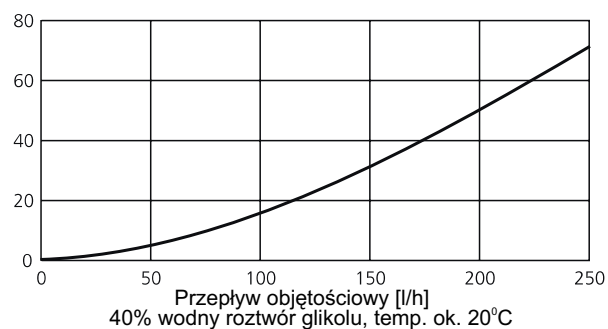


Specyfikacja techniczna kolektora rurowego R1 firmy Roth

Cecha	Dane
długość	1650 x 780 x 137 mm
powierzchnia	1,3m ² całkowita, 1,1m ² czynna (aperturowa)
format	7 rur/ pojedynczy kolektor
ciężar	22 kg
pojemność	0,54 litra
absorber	borokrzemowe próżniowe rury szklane powlekane selektywnie, grubość szkła 1,5 mm, pojedyncza rura D1/D2= 47/37 mm, przewodząca ciepło blacha z rurą miedzianą, rura szklana łatwa do wymiany
reflektor	reflektor CPC (Compound Paraboli Concentrators), aluminiowe lustro Miro 27, powleczone PCV
rama kolektora	obudowa i ramy aluminiowe, powlekane proszkowo, 40 mm izolacji termicznej z wełny szklanej
przyłącza	śrubunki zaciskowe 12 x 1/2", zasilanie i powrót z jednej strony (prawej lub lewej)- możliwość wyboru
tuleja zanurzeniowa czujnika temperatury	wew. średnica = 6,5 mm
ciśnienie robocze	10 bar
pole kolektora	można łączyć szeregowo do 6 kolektorów R1 w jedno pole. Poszczególne pola kolektorowe tworzone z kolektorów łączonych szeregowo, w przypadku gdy mają one tą samą wielkość, łączyć równolegle minimalny kąt nachylenia > 15°
zakres przepływu	
eksploatacja High- Flow	0,5- 0,66 l/(min x m ²) powierzchni absorbera
eksploatacja Low- Flow	0,16- 0,46 l/(min x m ²) powierzchni absorbera
nośnik ciepła	ciecz solarna R1
maks. temp. stagnacji	265°C (wg DIN 4757-3)
współczynnik sprawności optycznej	$\eta_0 = 64,6 \%$ $k_1 = 1,016 \text{ W/m}^2\text{K}$ $k_2 = 0,002 \text{ W/m}^2\text{K}^2$
współ. korekcji kątovej	$KCH_{1(50^\circ)} = 0,8963$ $KCH_{2(50^\circ)} = 1,053$
spez. pojemność cieplna	$c=6,155 \text{ kJ/(m}^2\text{K)}$



Współczynnik sprawności kolektora R1



Wykres strat ciśnienia kolektora R1

Kolektor rurowy R1 firmy Roth

Kolektor rurowy R1 firmy Roth

Kontrola według normy DIN 4757 T3 i T4.

Certyfikat dopuszczający do obrotu w budownictwie: 08-228-743

Minimalny uzysk ciepła: ponad 525 kWh / (m² x a)

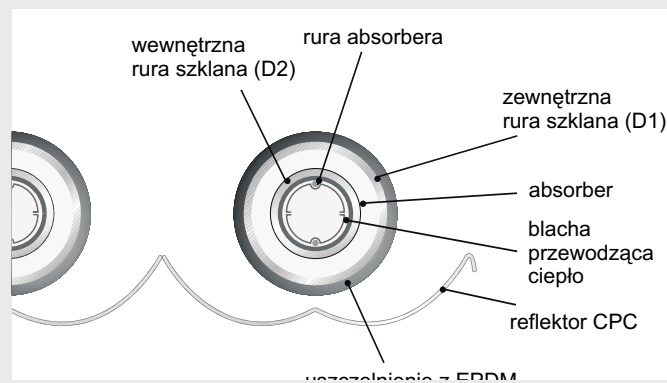
Błękitny Anioł: kolektor odpowiada wymaganiam, których spełnienie jest niezbędne do otrzymania symbolu ochrony środowiska „Blauer Engel”

Gwarancja: 10 lat

Odporność na obciążenia śniegiem i wiatrem dla wszystkich kątów zabudowy od 15° wzwyż; dotyczy zabudowy na budynkach o wysokości ponad 20 m dla strefy obciążenia śniegiem 1 lub 2 oraz strefy 3 na obszarach do 700 m n.p.m.

Roth

ROTH POLSKA Sp. z o.o.
ul. Dekoracyjna 1c
65-722 Zielona Góra
tel. +48 68 320 20 72
fax: +48 68 325 94 38
e-mail: service@roth-polska.com
www.roth-polska.com



Przekrój przez kolektor rurowy R1