

## pl Termostat pokojowy Touchline

### pl Instrukcja montażu

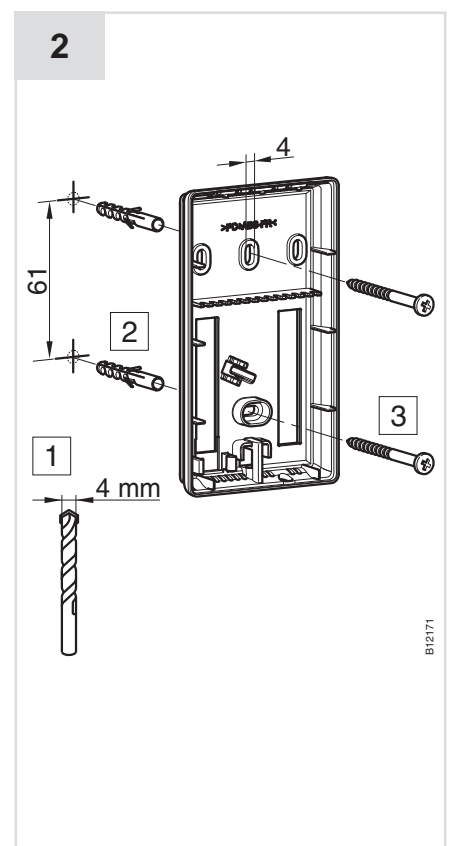
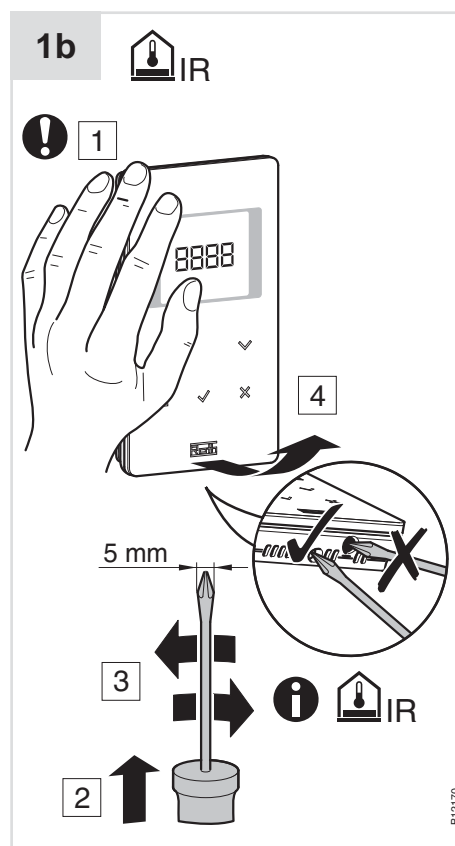
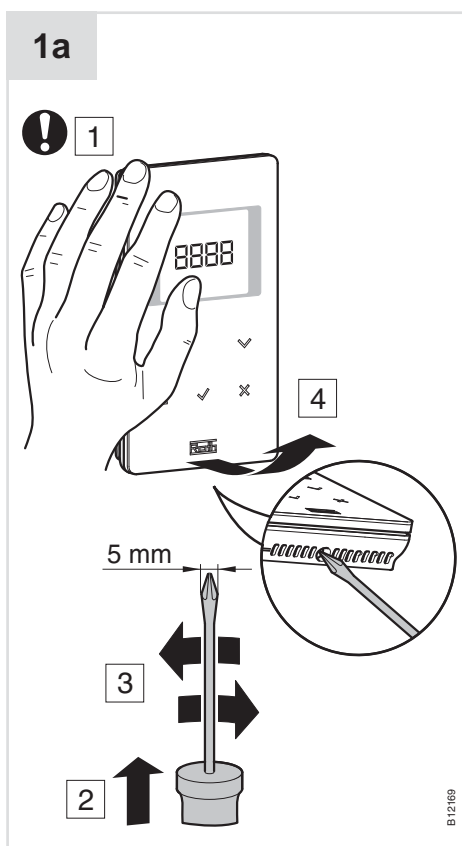
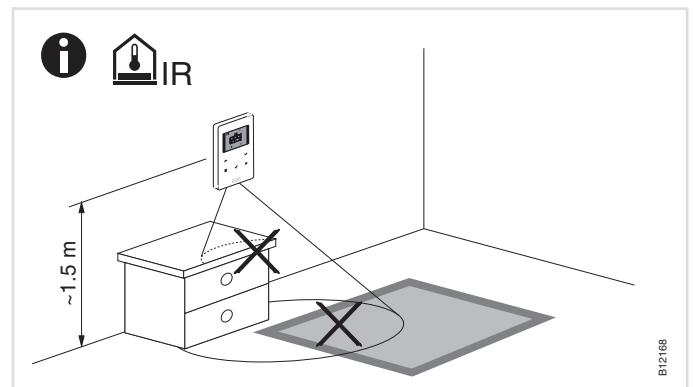
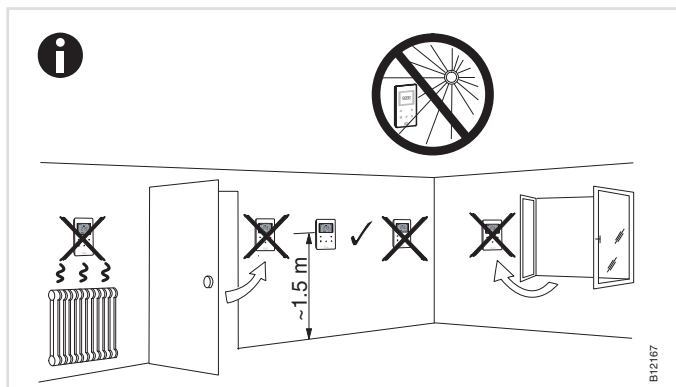
□	1135006444	17466393.100
□ IR	1135006446	17466393.120
■	1135006447	17466393.102
■ IR	1135006449	17466393.122

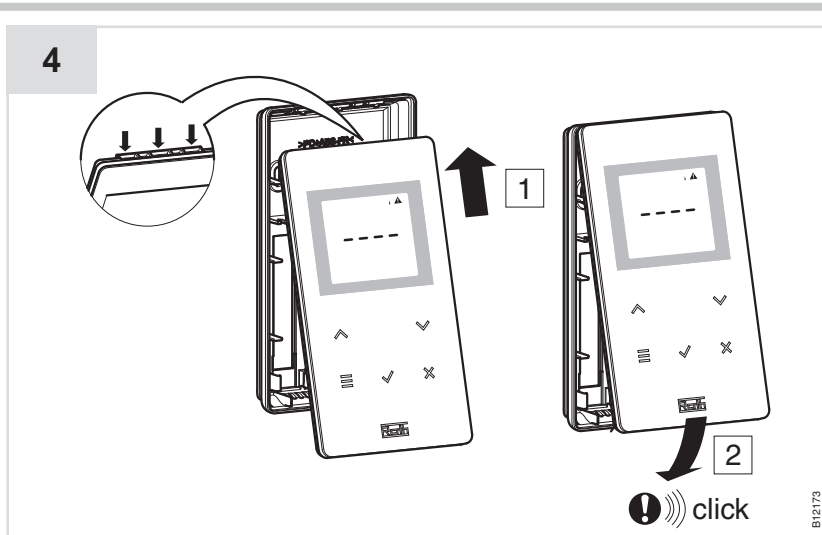
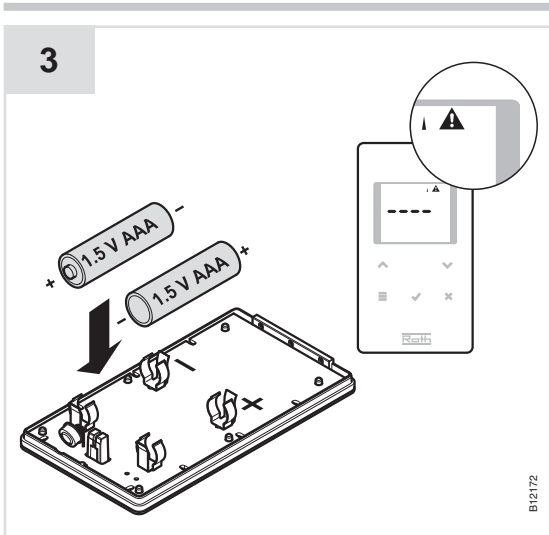
pl Instrukcja montażu dla elektryka

pl Do stosowania wewnątrz pomieszczeń

IP20  
EN60529

B12166





# pl Uruchomienie

**pl Aktywacja pracy urządzenia**

**pl Wyświetlacz kontrolny**

	de	pl	en	es	da	sv	no	fi
2 s: 	• Bedienung aktivieren (beliebige Taste)	• Aktywacja Przyciski funkcyjne	• Activate operation	• Pantalla	• Aktiver betjening (tryk på vilkårlig tast)	• Aktivera meny (tryck på valfri knapp)	• Aktiver betjening ( trykk vilkårlig tast )	• Aktivoi toiminta (Paina mitä tahansa näppäintä)
	• Menümodus aktivieren • Menüebene wechseln	• Sktywacja menu • Zmiana pozycji menu	• Activate menu mode • Change menu level	• Activar el modo de menú • Cambiar de nivel de menú	• Aktiver menu • Skift menu	• Aktivera meny • Ändra meny	• Aktiver meny • Skift meny	• Aktivoi valikko • Vaihda valikko
	Wert ändern	• Zmiana wartosci	• Change value	• Modificar valor	• Ændre værdi	• Ändra värde	• Endre verdi	• Muuta arvo
	• Speichern • Bestätigen	• Zachowanie wartosci	• Save • Confirm	• Guardar • Confirmar	• Gem værdi • Bekræft OK	• Spara värde • Bekräfta OK	• Lagre verdi • Bekreft OK	• Tallenna • Vahvista
	• Abbrechen	• Anulowanie wartosci	• Cancel	• Cancelar	• Annuller	• Ta bort	• Annuler	• Peruuta
5 s: 	• Adressierung • Testen	• Adresowanie kanalu na module • Test	• Addressing Test	• Direccio namiento • Probar	• Tilmelding • Linktest	• Adressering • Test	• Innmelding • Link test	• Rekisteröinti • Testi
5 s: 	• Bedienung verriegeln/entriegeln	• Verrouiller/déverrouiller l'exploitation	• Disable/enable operation	• Bloquear/Desbloquear unidad de mando	• Tastatur lås/lås opp	• Meny Lås/lås upp	• Tastatur lås/lås opp	• Lukitus/avaus

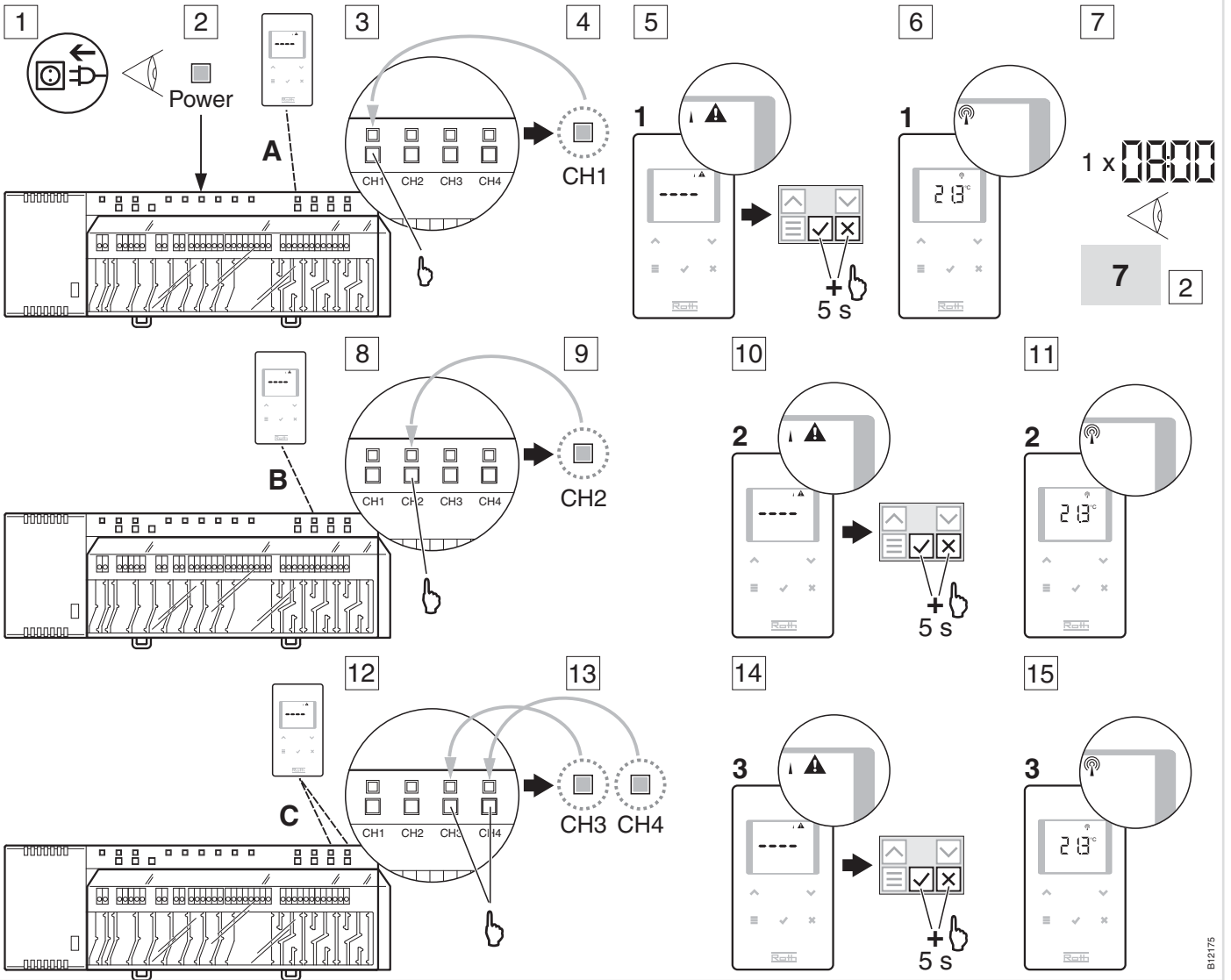
	de	pl	en	es
	Batterie fast leer	Bateria wyczerpana	Battery nearly empty	La batería está casi agotada
	Relativer Energieverbrauch	Zuzycie energii	Relative energy consumption	Consumo de energía relativo
	Taupunktalarm	Alarm punktu rosy	Dewpoint alarm	Alarma de punto de condensación
	Fensterkontakt	Okno	Window contact	Contacto de ventana
	Funksignal	Sygnal radiowy	Wireless signal	Radiosenal
	Funkverbindung verloren	Utrata zasięgu	Loss of wireless connection	Se ha perdido la radiocomunicación
	Genereller Alarm	Alarm	General alarm	Alarma general
	Bedienung verriegelt	Blokada klawiatury	Operation disabled	Unidad de mando bloqueada
	Arbeitstage	Dzien roboczy	Weekdays	Días laborables
	Wochenende	Weekend	-8520.20Weekend	Fines de semana
	Uhrzeit und Datum/ Zeitprogramm	Czas i data Programy czasowe	Time and date/ Time programme	Fecha y hora
	Aktuelle Temperatur	Aktualna temperatura	Current temperature	Temperatura actual
	Raumtemperatur	Temperatura pomieszczenia	Room temperature	Temperatura ambiente
	Fußbodentemperatur	Temperatura podłogi	Floor temperature	Temperatura del suelo
	Außentemperatur	Temperatura zewnętrzna	Outside temperature	Temperatura exterior
	Aus (Frostschutz)	Wylacznik Ochrona przed mrozem	Off (frost protection)	Desconectado (protección antiheladas)
	Reduzierter Betrieb	Tryb nocny	Reduced mode	Régimen reducido
	Normaler Betrieb	Tryb normalny	Normal mode	Régimen normal
	Zeitprogramm	Programy czasowe	Time programme	Programa temporizador
	Zeitprogramm mit externer Uhr	Programy czasowe z zegarem zewnętrznym	Time programme with external clock	Programa temporizador con reloj externo
	Kühlmodus	Opcja chłodzenia	Cooling mode	Modo de refrigeración
	Kühlsperre	Blokada opcji chłodzenia	Disable cooling	Bloqueo de refrigeración
	Heizmodus	Tryb grzania	Heating mode	Modo calefactor
<b>AUTO</b>	Auto-Heiz- und Kühlmodus	Tryb pracy automatycznej grzania i chłodzenia	Auto heating and cooling mode	Modo automático calefactor y de refrigeración
	1) nur mit Zubehör 2) IR Typ	1) funkcja aktywna z dodatkowym wyposażeniem 2) dotyczy termostatu model IR	1) with accessories only 2) IR type	1) sólo con accesorios 2) Tupo IR

	da	sv	no	fi
	• Batteri næsten tomt	• Batteri nästan slut	• Batteri snart tomt	• Heikko paristo
	• Relativt energiforbrug	• Aktuell energiförbrukning	• Relativt energi forbruk	• Suhteellinen energian käyttö
1)	• Dugpunkts alarm	• Fuktlarm	• Duggpunkts alarm	• Kastepiste hälytys
1)	• Vindues kontakt	• Fönsterkontakt	• Vindu kontakt	• Ikkuna anturi
	• Trådløst signal	• Trådlös signal	• Trådløst signal	• Langaton signaali
	• Forbindelse mistet	• Ingen trådlös signal	• Forbindelse mistet	• Ei signaalia
	• Generel alarm	• Generellt larm	• Generell alarm	• Yleinen hälytys
	• Tastatur låst	• Drift låst	• Tastatur låst	• Toiminta lukittu
	• Arbejdsdage	• Arbetsdagar	• Ukedager	• Arkipäivät
	• Weekend	• Veckoslut	• Weekend	• Viikonloppu
	• Tid og dato/tidsprogram	• Tid och datum/tidsprogram	• Tid og dato/tidsprogram	• Aika ja päivämäärä/ ohjelma
	• Aktuel temperatur	• Aktuell temperatur	• Aktuell temperatur	• Lämpötila
	• Rumtemperatur	• Rumstemperatur	• Romtemperatur	• Huonelämpötila
2)	• Gulvtemperatur	• Golvtemperatur	• Gulvtemperatur	• Lattialämpötila
1)	• Udetemperatur	• Utetemperatur	• Utetemperatur	• Ulkolämpötila
	• Slukket (frostbeskyttelse)	• Från(frysskydd)	• Av (frostsikring )	• Suljettu (pakkasuoja)
	• Reduceret temperatur	• Sänkt temperatur	• Senket temperatur	• Alennettu lämpötila
	• Normal temperatur	• Normal temperatur	• Normal temperatur	• Normaali lämpötila
	• Tidsprogram	• Tidsprogram	• Tidsprogram	• Aika ohjelma
	• Tidsprogram med eksternt ur	• Tidsprogram med externt ur	• Tidsprogram med eksternt ur	• Kello ohjaus
	• Køle mode	• Kyl drift	• Kjøle modus	• Viilennystila
	• Køle spærre	• Kylspärr	• Kjøling slått av	• Viilennys pois päältä
	• Varme mode	• Värmedrift	• Varme modus	• Lämmitystila
AUTO	• Auto varme og køle mode	• Auto värme/kyla	• Auto varme og kjøle modus	• Automaattinen lämmitys/ viilennys tila
	1) kun med tilbehør 2) IR type	1) bara med tillbehör 2) IR typ	1) kun med tilbehør 2) IR type	1) lisävarusteella 2) IP malli

# 5

pl Programowanie termostatu na 1 lub więcej kanałów modułu

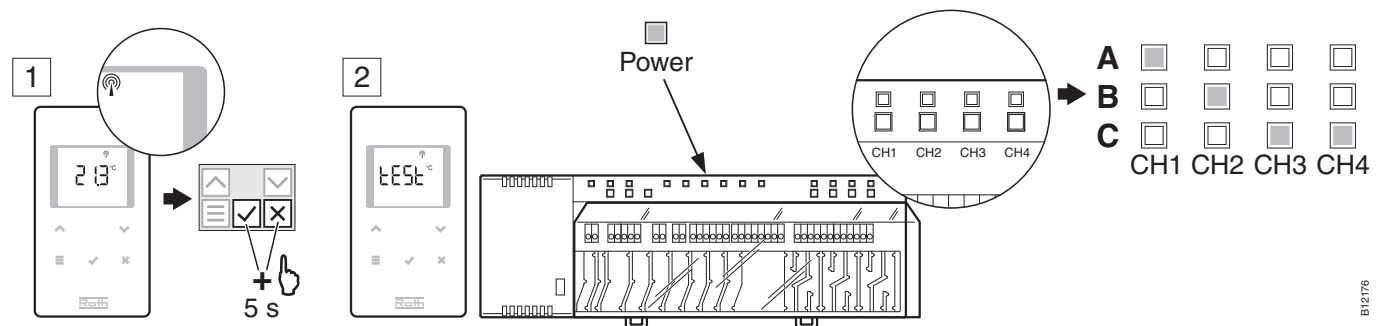
WYL    
  WL    
  MIGA



B12175

# 6

pl Test poprawności zaprogramowania termostatu na poszczególne kanały modułu



B12176



PL Kasowanie zaprogramowanych kanałów



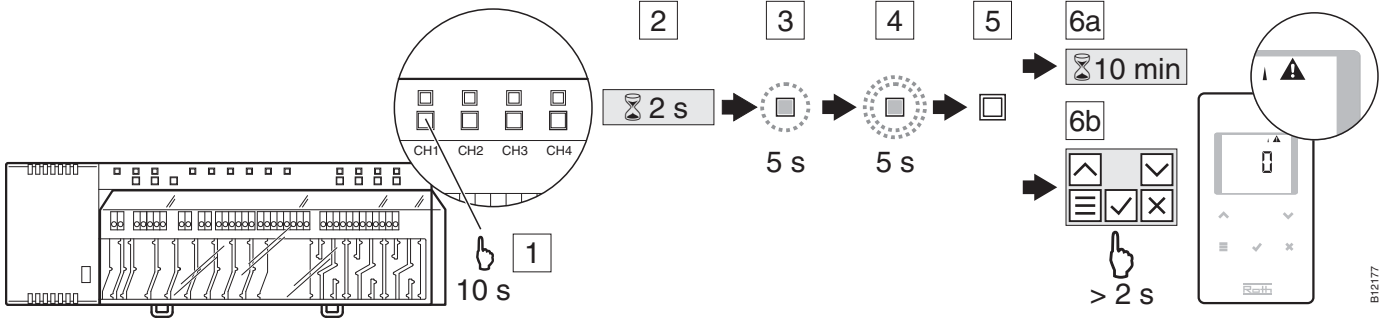
WYL



MIGA



MIGA SZYBKO

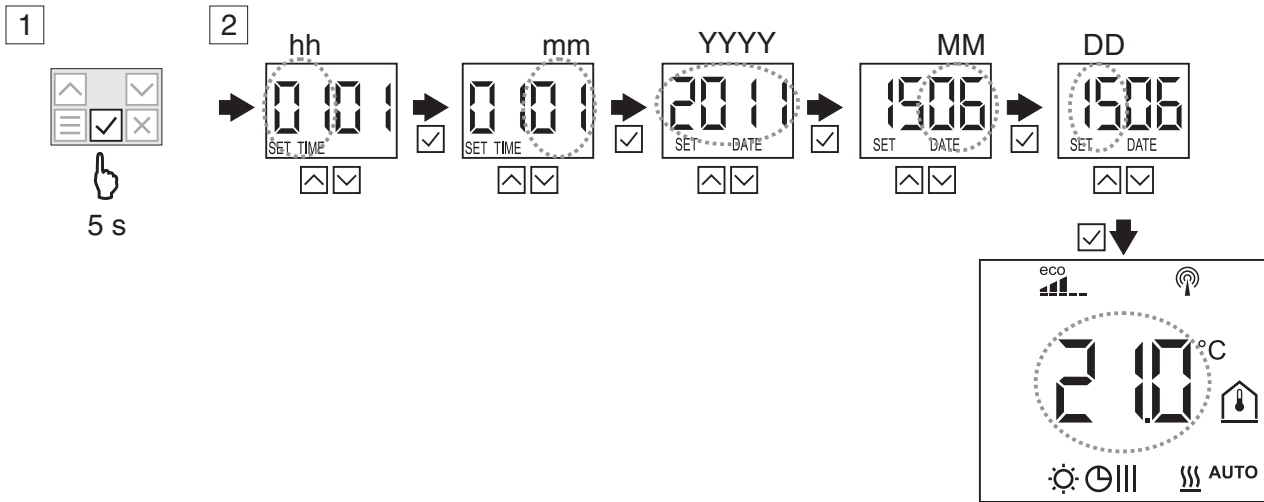


B12177

## 7

pl Ustawienie czasu i daty

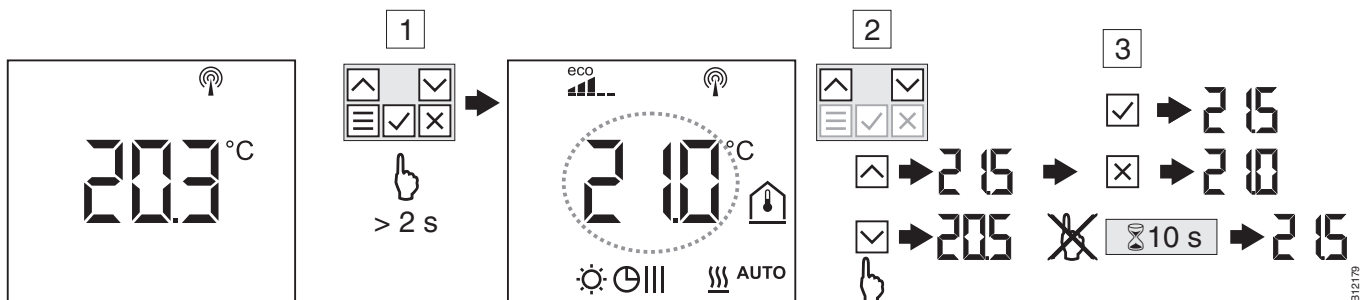
es



B12178

## 8

pl Ustawianie wartości

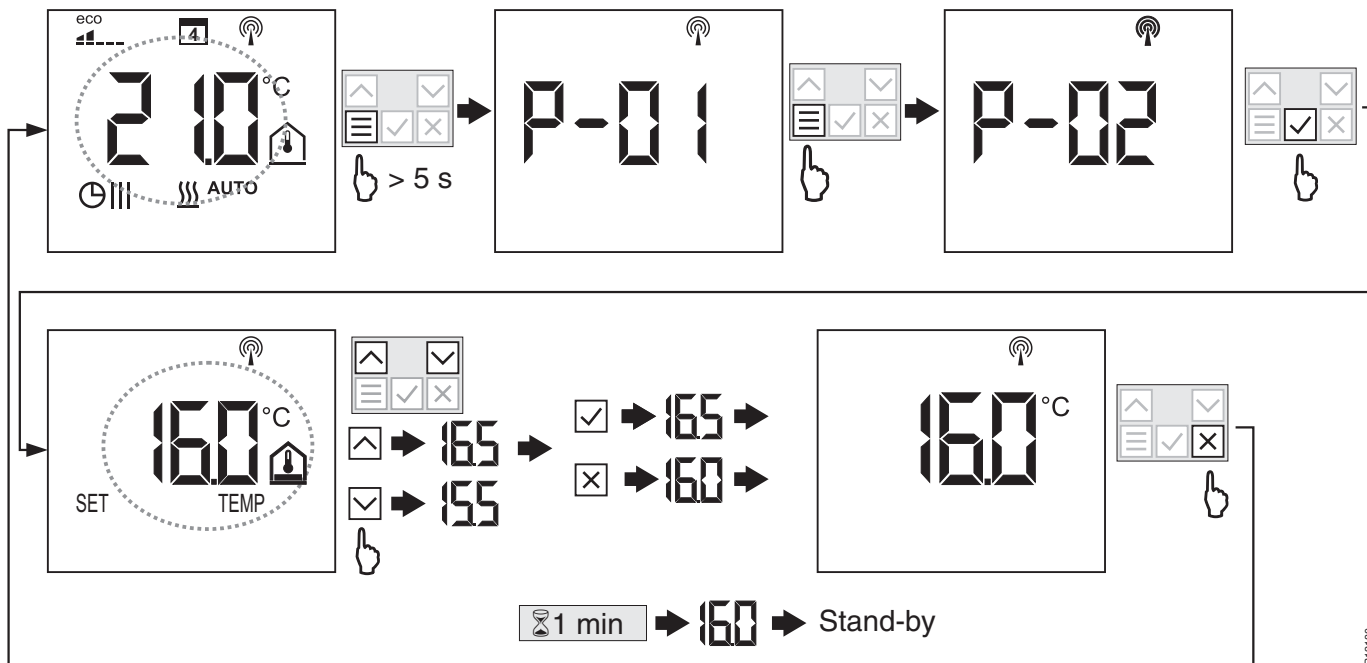


B12179



### WYŁACZNIK MODEL TERMOSTATU IR

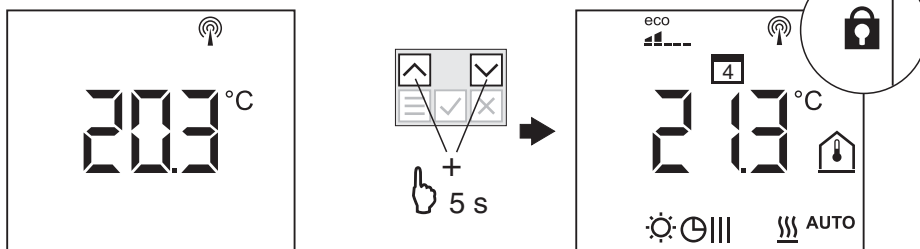
pl Ustawianie temperatury podłogi



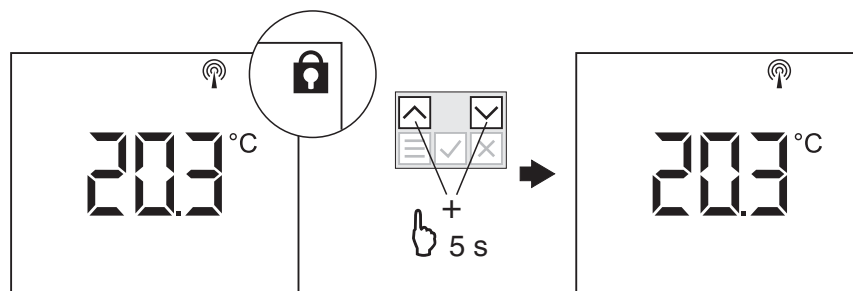
B12180



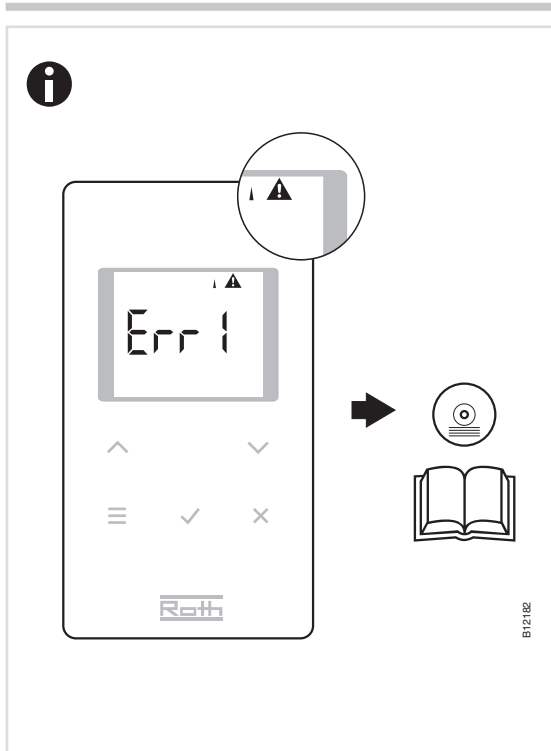
pl Blokada funkcji



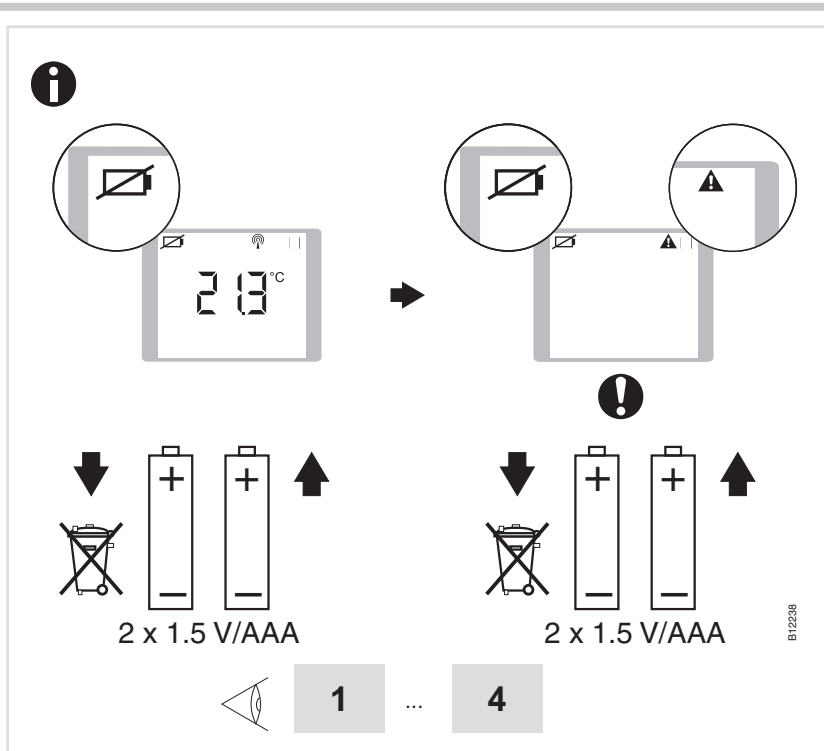
pl Odblokowanie funkcji



B12181



B12182



B12238



Scan the code for complete product information

de Dokument aufbewahren  
fr Ce document est à conserver  
en Retain this document  
es Guardar el documento  
da Opbevar dette dokument  
sv Spara dokumentationen  
no Oppbevar dette dokument  
fi Säilytä tämä opas

**Roth Werke GmbH** 35232 Dautphetal  
**Roth France S.A.S** 77465 Lagny sur Marne Cedex  
**Roth UK Ltd.** Taunton, Somerset TA4 2 RL  
**Global Plastic S.A.** 31500 Tudela (Navarra)  
**Roth Nordic A/S** 3600 Frederikssund  
**Roth Nordic AB** 21124 Malmö  
**Roth Nordic AS** 1306 Bærum Postterminal  
**Roth Finland** 10300 Karjaa

+49 (0) 64 66/9 22-0  
+33 (0) 1/64 12 44 44  
+44 (0) 19 84/62 39 82  
+34 948/84 44 06  
+45 47 38 01 21  
+46 40 53 40 90  
+47 67 15 44 90  
+35 24 58 06 33

[www.roth-werke.de](http://www.roth-werke.de)  
[www.roth-france.fr](http://www.roth-france.fr)  
[www.roth-uk.com](http://www.roth-uk.com)  
[www.roth-spain.com](http://www.roth-spain.com)  
[www.roth-nordic.dk](http://www.roth-nordic.dk)  
[www.roth-nordic.se](http://www.roth-nordic.se)  
[www.roth-nordic.no](http://www.roth-nordic.no)  
[www.roth-finland.com](http://www.roth-finland.com)

Printed in Switzerland