

D - Montageanleitung

GB - Mounting instruction

F - instruction de montage

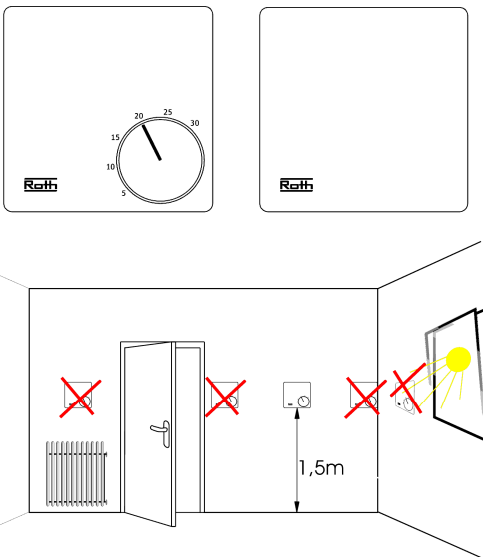
PL - Instrukcja montażu

ES - Instrucciones de montaje

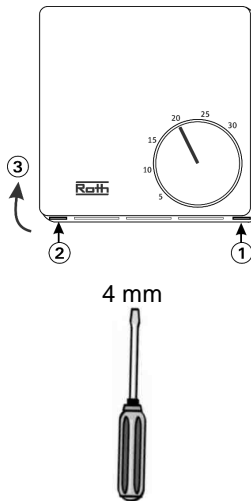
EN 60730-1 IP 30



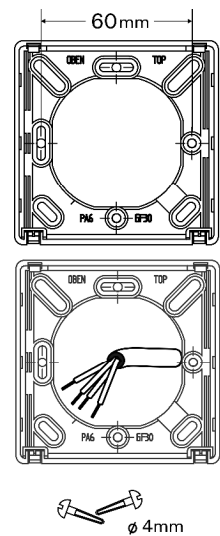
1



2



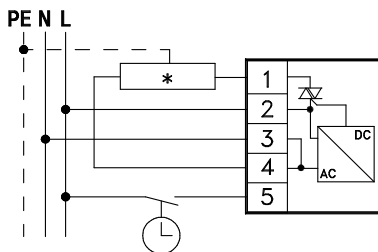
3



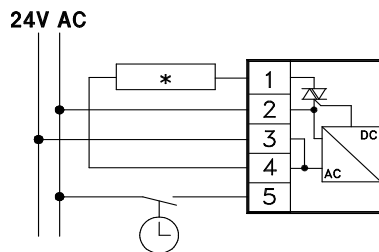
D Unterputzdose
GB Flush-mounting box
F boîte encastré
PL Puszka elektroinstalacyjna
ES Caja para empotrar

4

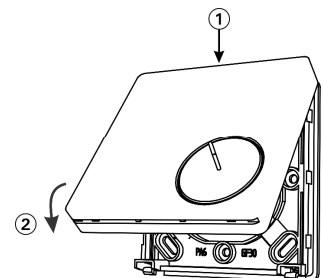
Basicline H 230V 1135007402, 1135007404, 1135007416, 1409100085, 1409100088



Basicline H 24V 1135007403, 1135007405

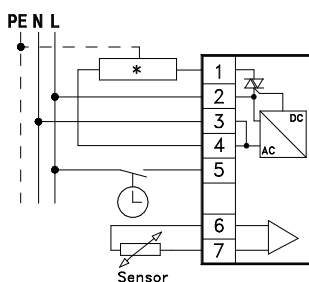


5

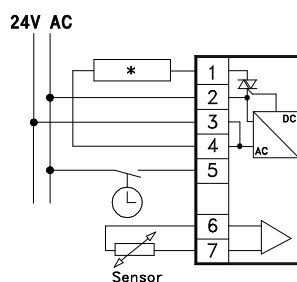


Click

RSF 50 T1 1135007408



RSF 50 T1 1135007409



D – Technische Daten

Betriebsspannung: (Basicline H 230V, RSF 50 T1)	230 V AC/50 Hz ($\pm 10\%$)
Betriebsspannung: (Basicline H 24V, RSF 50 T2)	24 V AC/50 Hz (20 bis 30 V AC)
Temperatureinstellung:	+5 bis +30 °C
Schaltausgang Triac:	0,8 A/max. 5 Stellantriebe
Umgebungstemperatur:	0 bis 40 °C

GB – Technical Data

Operating voltage: (Basicline H 230V, RSF 50 T1)	230 V AC/50 Hz ($\pm 10\%$)
Operating voltage: (Basicline H 24V, RSF 50 T2)	24 V AC/50 Hz (20 to 30 V AC)
Temperature setting:	+5 to +30 °C
Switching output triac:	0,8 A/max. 5 actuators
Ambient temperature:	0 to 40 °C

F – Spécifications techniques

Tension de service: (Basicline H 230V, RSF 50 T1)	230 V AC/50 Hz ($\pm 10\%$)
Tension de service: (Basicline H 24V, RSF 50 T2)	24 V AC/50 Hz (20 à 30 V AC)
Réglage de température:	+5 à +30 °C
Sortie de commutation Triac:	0,8 A/max. 5 têtes thermiques
Température ambiante:	0 à 40 °C

PL – Dane techniczne

Napięcie robocze: (Basicline H 230V, RSF 50 T1)	230 V AC/50 Hz ($\pm 10\%$)
Napięcie robocze: (Basicline H 24V, RSF 50 T2)	24 V AC/50 Hz (20 do 30 V AC)
Zakres temperatury:	+5 do +30 °C
Wyjście triaca:	0,8 A/max. 5 siłowników zaworu rozdzielacza
Temperatura otoczenia:	0 do 40 °C

ES – Especificaciones técnicas

Alimentación (Basicline H 230V, RSF 50 T1)	230 V AC/50 Hz ($\pm 10\%$)
Alimentación (Basicline H 24V, RSF 50 T2)	24 V AC/50 Hz (20 a 30 V AC)
Rango de temperatura de ajuste:	+5 a +30 °C
Salida de relé:	0,8 A/máx. 5 actuadores
Temperatura de almacenaje:	0 do 40 °C

Änderungen vorbehalten/Subject to change without prior notice/Sous réserve de modifications techniques/Zmiany techniczne zastrzeżone/Reservado el derecho de modificación sin previo aviso.

QR Code folgt,
Platzhalter,
(30 x 30 mm)

QR Code für komplette Produktinformation
QR Code for complete product information
QR Code pour informations de produit complète
Kod QR Informacje o produkcie
Escanear código QR para obtener más información

D Dokument aufbewahren
GB Retain this document
F Ce document est à conserver
PL Zachować instrukcję
ES Guardar el documento

Roth Werke GmbH
Roth UK Ltd.
Roth France S.A.S
Roth Polska Sp. z o.o.
Global Plastic S.A.

35232 Dautphetal
Taunton, Somerset TA4 2 RL
77465 Lagny sur Marne Cedex
65785 Zielona Góra
31500 Tudela (Navarra)

+49 (0) 6466/922-0
+44 (0) 1984/623982
+33 (0) 1/64124444
+48 68 3202072
+34 948/844406

www.roth-werke.de
www.roth-uk.com
www.roth-france.fr
www.roth-polska.com
www.roth-spain.com